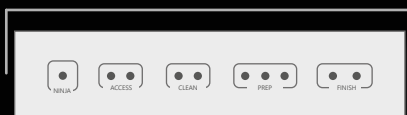
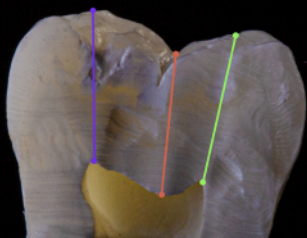
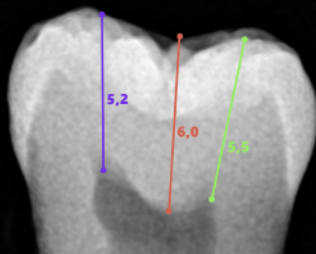


# Safe Access & Preparation CONCEPT

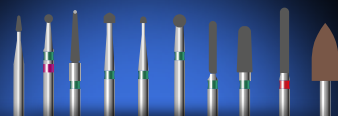
by Bartłomiej Karaś

Koncepcja Safe Access & Preparation została wprowadzona z myślą o wykonywaniu trepanacji zębów z atroficznymi bądź zobliterowanymi komorami, zwłaszcza w zębach trzonowych, aby preparacja pod pracę pośrednie była prosta i przewidywalna. Również polecana jest w przypadku trepanacji zębów u osób starszych, zębów po urazach czy po leczeniu biologicznym.

Wiertła A1 i A2 zostały zaprojektowane tak, aby wykonanie dostępu endodontycznego było bezpieczne i przewidywalne. Wiertło A1 posiada kolorowe oznaczenie 6mm od szczytu wiertła, które pozwala na kontrolę głębokości trepanacji. Jeżeli w trakcie trepanacji kolorowy pasek wchodzi poniżej brzegu powierzchni żującej trepanowanego zęba, a komora miazgi nie została jeszcze otwarta, to należy wykonać zdjęcie RVG, aby sprawdzić, czy tor trepanacji jest prawidłowy. Po trepanowaniu zęba wiertłem A1 dalszą pracę wykonujemy wiertłem A2, które dzięki nietnącemu wierzchołkowi pozwoli poszerzyć dostęp endodontyczny bez ryzyka wykonania perforacji ściany albo dna komory.



N1 A1 A2 C1 C2 P1 P2 P3 F1 F2



N1 A1 A2 C1 C2 P1 P2 P3 F1 F2

N1 - Endoguide  
A1 - kulka ze znacznikiem  
A2 - walec z nietnącym czubkiem  
C1 - różyczka mikromotor 23  
C2 - różyczka mikromotor 12  
P1 - kulka 23  
P2 - walec zielony  
P3 - krótka torpeda  
F1 - walec czerwony  
F2 - gumka Brownie



Bartłomiej  
Karaś



Jeden z najlepszych endodontów w Polsce, członek renomowanej organizacji **Style Italiano Endodontics**. Zapraszany jako prelegent na najważniejsze konferencje i wydarzenia, związane z endodontją.

Ukończył Wrocławski Uniwersytet Medyczny w 2009 roku. Jest członkiem Polskiego Towarzystwa Ergonomii Stomatologicznej, Polskiego Towarzystwa Endodontycznego oraz European Society of Endodontology.



BARTŁOMIEJ KARAS

# Safe Access & Preparation

## CONCEPT

by Bartłomiej Karaś



**NEVADENT**  
Profesjonalne narzędzia dla stomatologii

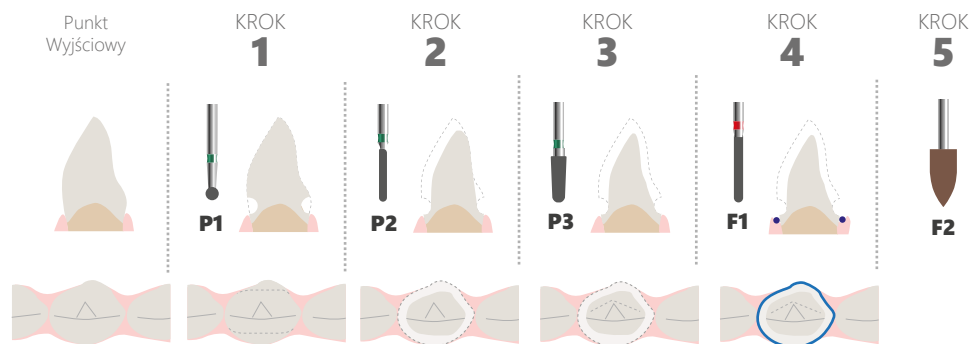
NEVADENT Sp. z o.o.  
nevadent@nevadent.pl

www.nevadent.pl

**NEVADENT**

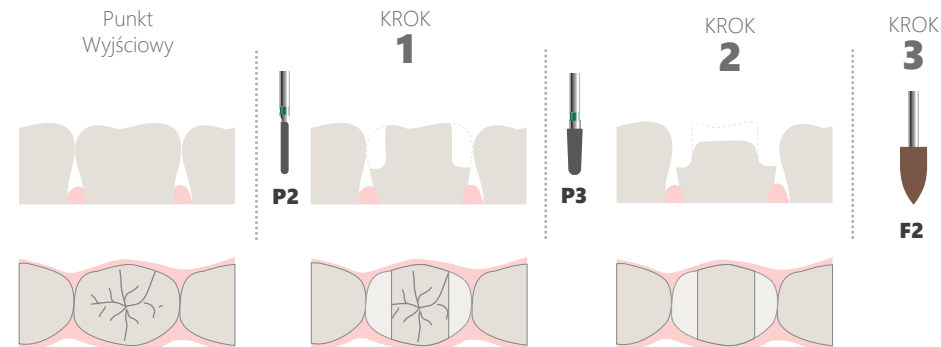
www.nevadent.pl

## Korona ceramiczna / odcinek przedni



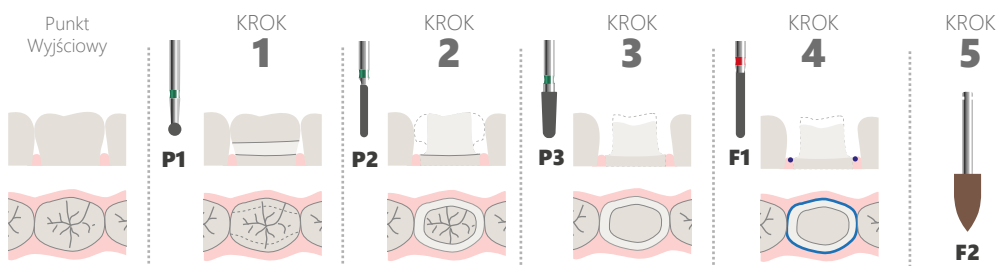
- Krok 1** Wiertłem P1 zaznacz wstępnie dodziąsłową granicę preparacji na ścianach: wargowej i podniebiennej
- Krok 2** Wiertłem P2 oszlifuj powierzchnię wargową, ściany: mezialną i dystalną oraz dodziąsłową część ściany podniebiennej
- Krok 3** Wiertłem P3 oszlifuj ścianę podniebiennej
- Krok 4** Po włożeniu nitki retrakcyjnej wiertłem F1 oszlifuj schodek
- Krok 5** Gumką F2 oraz swoimi ulubionymi krążkami do polerowania wygładź preparację

## Overlay



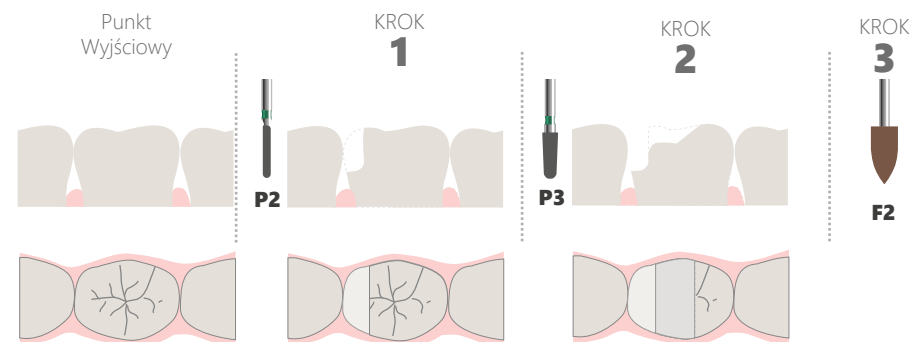
- Krok 1** Wiertłem P2 opracuj ścianę styczną. Jeżeli to konieczne, możesz opracować ścianę policzkową albo językową/podniebiennej
- Krok 2** Wiertłem P3 opracuj powierzchnię żującą
- Krok 3** Gumką F2 oraz swoimi ulubionymi krążkami do polerowania wygładź preparację

## Korona ceramiczna / odcinek boczny



- Krok 1** Wiertłem P1 zaznacz granicę preparacji od strony przedsionkowej i językowej/podniebiennej
- Krok 2** Wiertłem P2 opracuj ściany: policzkową, językową/podniebiennej oraz mezialną i dystalną
- Krok 3** Wiertłem P3 opracuj powierzchnię żującą
- Krok 4** Po włożeniu nitki retrakcyjnej wiertłem F1 oszlifuj schodek
- Krok 5** Gumką F2 oraz swoimi ulubionymi krążkami do polerowania wygładź preparację

## Onlay / nakład



- Krok 1** Wiertłem P2 opracuj ścianę styczną. Jeżeli to konieczne, możesz opracować ścianę policzkową albo językową/podniebiennej
- Krok 2** Wiertłem P3 opracuj powierzchnię żującą
- Krok 3** Gumką F2 oraz swoimi ulubionymi krążkami do polerowania wygładź preparację